

## Bankacılık Sektöründe Şube ve Personel Sayılarına İlişkin Bilgi Notu

10 Mart 2016

### Şube sayısı artış eğilimi yavaşladı:

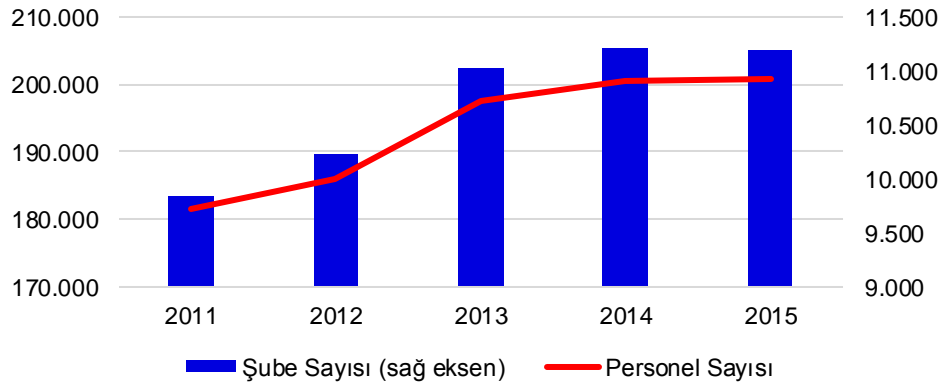
Bankacılık sektöründe<sup>1</sup> 2015 yılında toplam şube sayısı 31 adet azalarak 11.189 olarak gerçekleşti. Aynı dönemde toplam personel sayısı ise 319 kişi artarak 200.950 oldu.

	2012	2013	2014	2015	Değişim (adet)	Değişim (yüzde)
<b>Yurt İçi Şube</b>	10.161	10.942	11.139	11.109	-30	0
<b>Yurt Dışı Şube</b>	76	79	81	80	-1	-1
<b>Toplam Şube</b>	10.237	11.021	11.220	11.189	-31	0
<b>Yurt İçi Personel</b>	185.443	196.719	199.856	200.204	348	0
<b>Yurt Dışı Personel</b>	675	744	775	746	-29	-4
<b>Toplam Personel</b>	186.118	197.463	200.631	200.950	319	0

Şube ve personel sayısının artış hızı 2013 yılından itibaren belirgin şekilde yavaşladı. 2010 - 2012 döneminde yüzde 4,3 büyüyen personel sayısı, 2013 - 2015 döneminde yüzde 1,8 artış gösterdi. Benzer şekilde, 2010 - 2012 döneminde bankalar net 778 yeni şube açarken, 2013 - 2015 döneminde bu sayı 168'e geriledi.

Bu gelişimde başlıca faktörler, sektörün büyüme hızının yavaşlaması, düzenlemelerden gelen yükler, bireysel operasyon maliyetlerinin düşürülmesine yönelik önlemler ve dijital bankacılık hizmetlerinin yayılmasıdır.

### Şube ve Personel Sayıları (Adet)

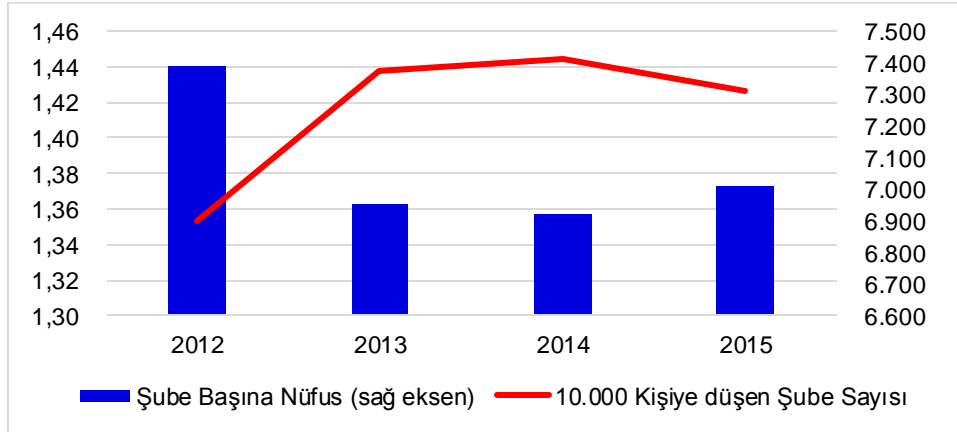


### Şube başına personel sayısı geriliyor:

2005 - 2015 döneminde şube başına personel sayısı aşağı yönlü bir seyir izledi. 2005 yılında sektörde şube başına 21,2 olan personel sayısı, 2015 sonu itibarıyla 18'e indi. Bankacılık sektöründe şube büyümesinin hız kaybetmesinin ardından şube başına nüfus sayısı arttı. 2014 yılında bir banka şubesi ortalama 6.925 kişiye hizmet sunarken, 2015 yılında bu rakam yüzde 1,3'lük artış ile 7.012'ye yükseldi. Bir başka ifadeyle 2014 yılında 10.000 kişiye 1,44 şube düşerken, 2015 yılında bu rakam 1,43 oldu.

<sup>1</sup> Mevduat ve Kalkınma ve Yatırım Bankaları

### 10.000 Kişiyeye Düşen Şube Sayısı ve Şube Başına Nüfus



2014 yılı itibarıyla Avrupa Birliği'nde bir şubenin hizmet ettiği kişi sayısı 2.620 oldu. Böylece Avrupa Birliği'ndeki bir banka şubesinin, Türkiye'deki bir şubenin yüzde 38'i kadar bir müşteriye hizmet ettiği görüldü. Bunun yanında, Avrupa Birliği'nde 10.000 kişiye 57 personel düşerken, bu rakam Türkiye'de 26 oldu.

### Nüfusa Göre Şube ve Personel Sayıları (kişi, 2014)

	Avrupa Birliği	Türkiye
Şube Başına Nüfus	2.620	6.925
10.000 Kişi Başına Şube	4,04	1,44
Personel Başına Nüfus	175	387
10.000 Kişi Başına Personel	57	26

Kaynak: ECB, BDDK

### Bankacılık sektörü büyümesiyle personel sayısı arasında güçlü bir ilişki bulunuyor:

Bankacılık sektörü büyümesiyle şube ve personel sayıları arasında güçlü bir ilişki bulunuyor. Küresel piyasalarda yaşanan kriz öncesinde ve krizden çıkış sürecinde hızlı bir büyüme performansı sergileyen bankacılık sektöründe, son yıllarda daha düşük hızda büyümeye yaşıyor.

### Personel Sayısı ve Aktif Değişmesi (yüzde)

