



KONUT FİYAT ENDEKSİ

Kasım 2015

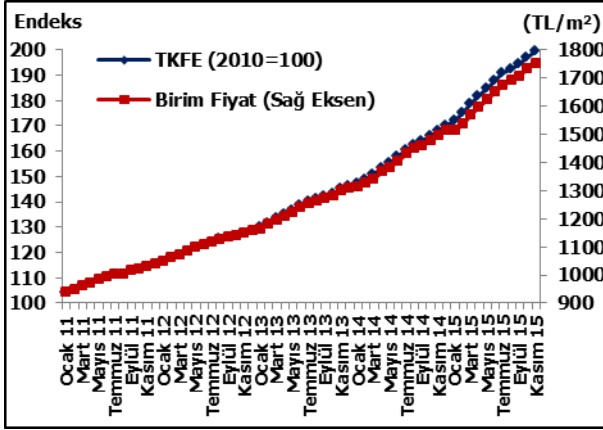
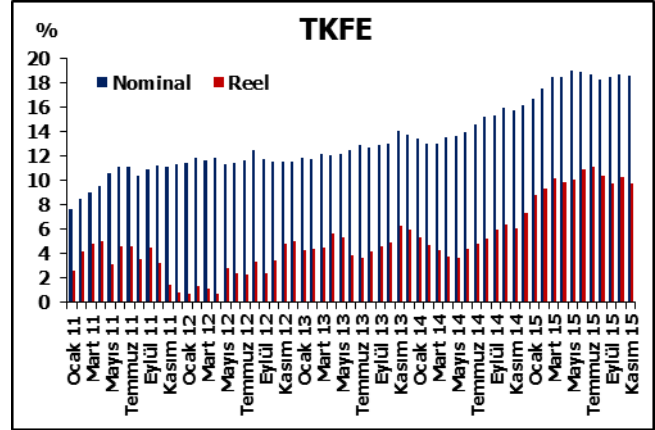
İSTATİSTİK GENEL MÜDÜRLÜĞÜ

REEL SEKTÖR VERİLERİ MÜDÜRLÜĞÜ

28 Ocak 2015

KONUT FİYAT ENDEKSİ – Kasım 2015**(Ekim, Kasım, Aralık 2015)****Türkiye Konut Fiyat Endeksi (TKFE)**

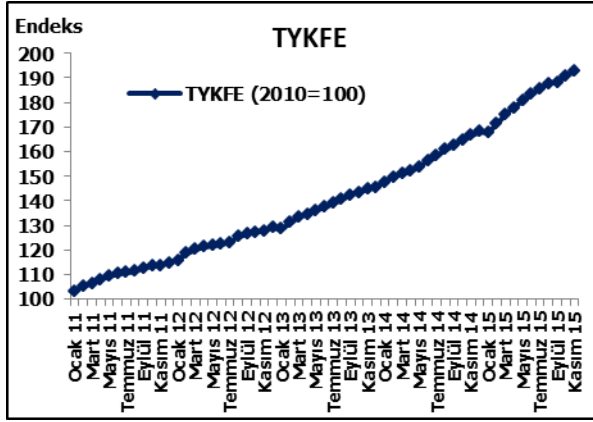
TKFE (2010=100), 2015 yılı Kasım ayında bir önceki aya göre yüzde **1,25** oranında artarak **199,56** seviyesinde gerçekleşmiştir (Grafik 1). Bir önceki yılın aynı ayına göre yüzde **18,60** oranında artan TKFE, aynı dönemde reel olarak yüzde **9,71** oranında artmıştır (Grafik 2). Metrekare başına konut değeri olarak hesaplanan birim fiyatlar 2014 yılı Kasım ayında **1497,47 TL/m²** iken 2015 yılı Kasım ayında **1752,05 TL/m²** olarak gerçekleşmiştir.

Grafik 1. TKFE ve Birim Fiyat**Grafik 2. TKFE Yıllık Yüzde Değişim****Türkiye Yeni Konutlar Fiyat Endeksi (TYKFE)**

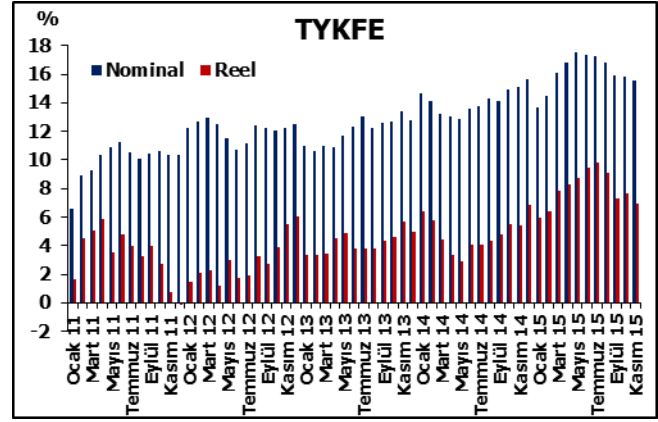
Türkiye genelinde, 45 ilde¹ son iki yılda yapımı gerçekleşen konutların değerlendirilme raporları analiz edilerek hesaplanan **TYKFE (2010=100)** 2015 yılı Kasım ayında bir önceki aya göre yüzde **0,90** oranında artarak **192,63** düzeyinde gerçekleşmiştir (Grafik 3). Endeks bir önceki yılın aynı ayına göre yüzde **15,58** oranında, reel olarak ise yüzde **6,92** oranında artmıştır (Grafik 4).

¹45 ilin listesi Toplu Sonuçlar başlığı altında Tablo 5'te verilmektedir.

Grafik 3. TYKFE



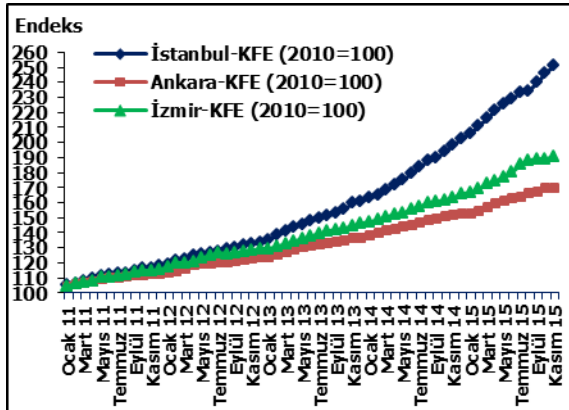
Grafik 4. TYKFE Yıllık Yüzde Değişim



Üç Büyük İlin Konut Fiyat Endeksi ve Yeni Konut Fiyat Endeksi

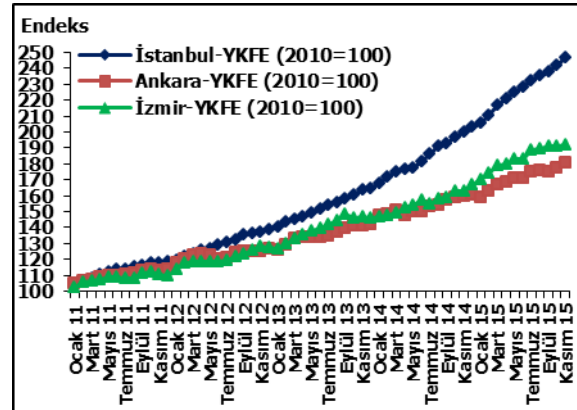
Üç büyük ilin konut fiyat endekslerindeki gelişmeler değerlendirildiğinde, 2015 yılı Kasım ayında bir önceki aya göre İstanbul, Ankara ve İzmir'de sırasıyla yüzde **2,05**, yüzde **0,47** ve yüzde **0,94** oranlarında artış görülmüştür. Endeks değerleri bir önceki yılın aynı ayına göre ise İstanbul, Ankara ve İzmir'de sırasıyla yüzde **26,36**, **12,17** ve **16,70** oranlarında artış göstermiştir.

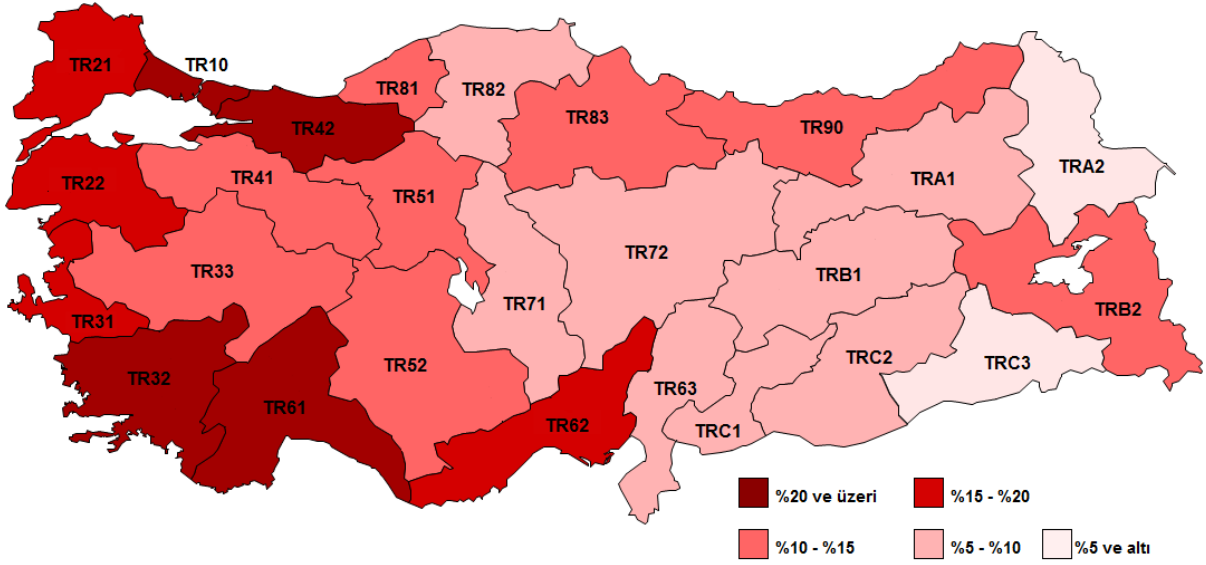
Grafik 5. Üç Büyük İl Konut Fiyat Endeksi



Üç büyük ilin yeni konutlar fiyat endeksleri değerlendirildiğinde, 2015 yılı Kasım ayında bir önceki aya göre, İstanbul, Ankara ve İzmir'de sırasıyla yüzde **2,02**, yüzde **1,90** ve yüzde **0,23** oranlarında artış görülmüştür. Endeks değerleri bir önceki yılın aynı ayına göre ise İstanbul, Ankara ve İzmir'de sırasıyla yüzde **23,26**, **12,98** ve **17,67** oranlarında artış göstermiştir.

Grafik 6. Üç Büyük İl Yeni Konutlar Fiyat Endeksi



TKFE ve BÖLGESEL GELİŞMELER

2015 yılı Kasım ayına ilişkin 26 düzey** bazındaki konut fiyat endekslerinin yıllık yüzde değişimleri yukarıda verilmektedir. TKFE'deki en yüksek yıllık değişimin gerçekleştiği düzeyler yüzde **28,56** ile TR32 (Aydın, Denizli ve Muğla) ve yüzde **26,36** ile TR10 (İstanbul) olurken, en düşük yıllık değişimin gerçekleştiği düzeyler ise yüzde **4,42** ile TRC3 (Batman, Mardin, Siirt ve Şırnak) ve yüzde **4,48** ile TRA2 (Ağrı, Ardahan, Kars ve Iğdır) olmuştur.

- **Konut Fiyat Endeksi (KFE) (2010=100)** konut kredisi kullandıran bankalardan, satışa konu olan konutlar için kredi kullandırma aşamasında düzenlenen değerlendirme raporlarındaki konut değerleri esas alınarak, tabakalanmış ortanca fiyat yöntemiyle hesaplanmaktadır. Türkiye geneli için oluşturulan endeks, ayrıca İstatistik Bölge Birimleri Sınıflaması Düzey 2 kırılımında da sunulmaktadır.
- KFE, "**Resmi İstatistik Programı (RİP)**" kapsamında yayımlanmaktadır.
- İlgili verilere ve endekse ilişkin yöntemsel açıklama metnine <http://www.tcmb.gov.tr> İnternet adresinde "**İstatistikler/Reel Sektör İstatistikleri/Konut Fiyat Endeksi**" başlığı altından ulaşılabilir.

** İstatistik Bölge Birimleri Sınıflaması Düzey 2 tanımlamaları Tablo 4'te verilmektedir.